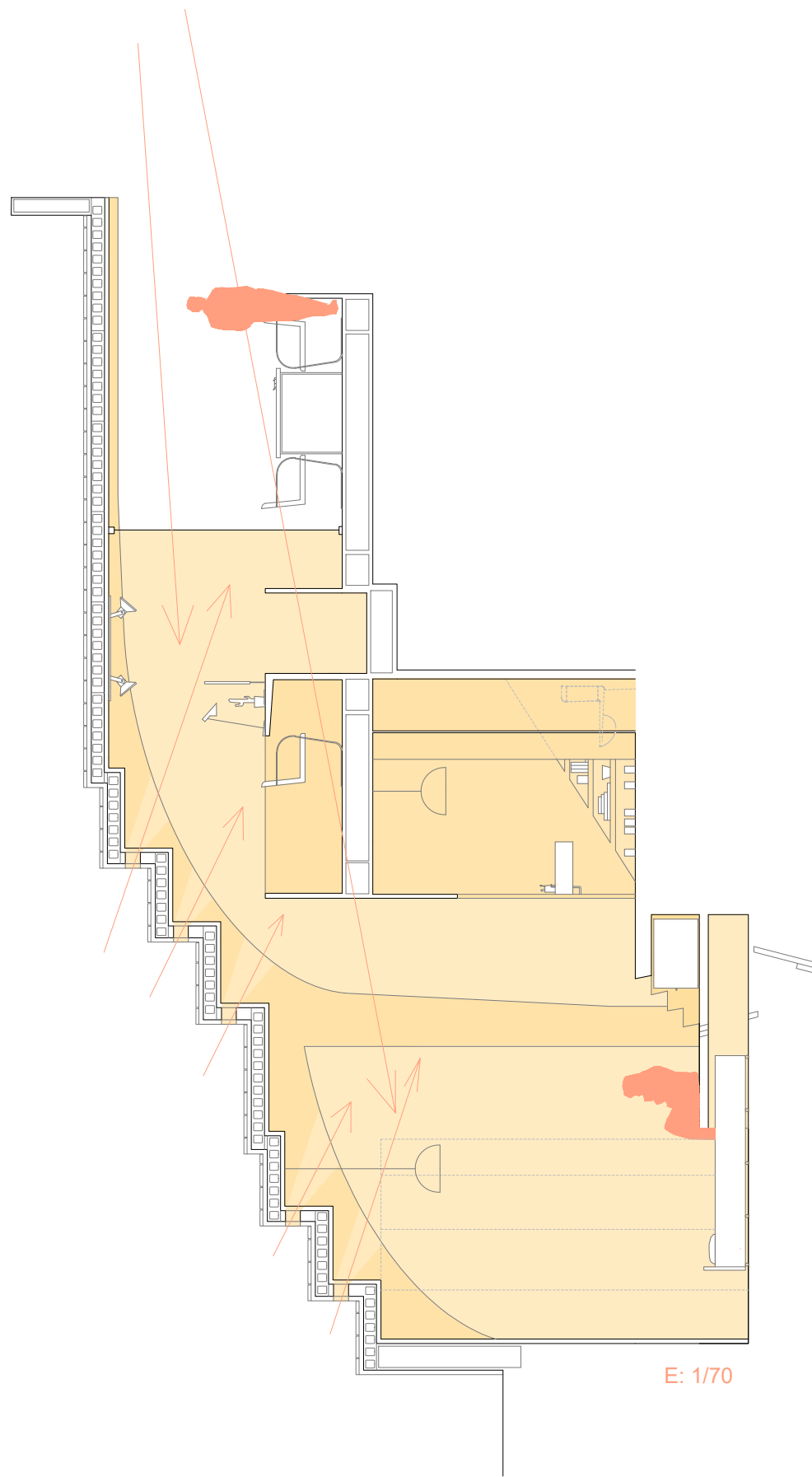
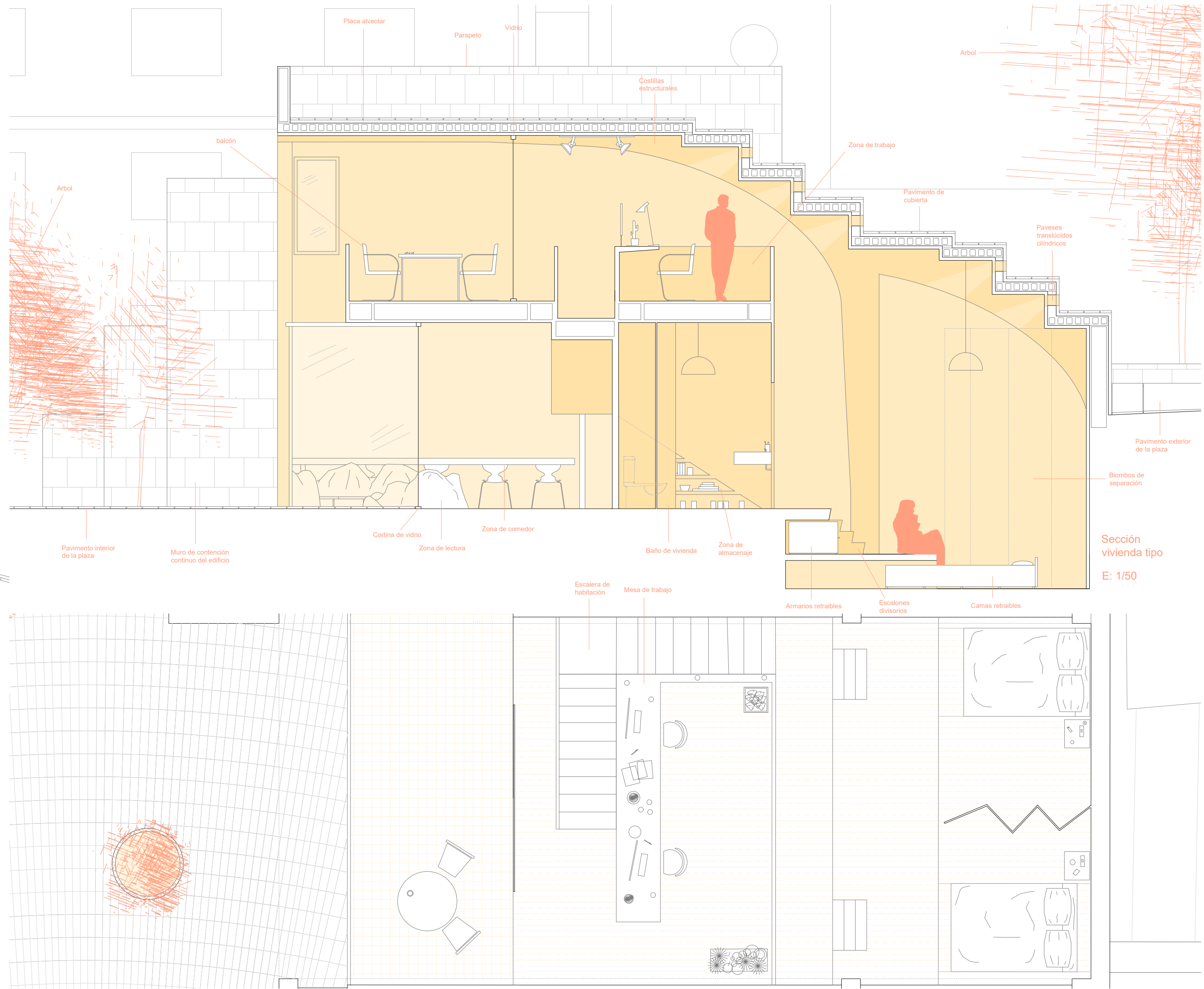


A - A'
E: 1/100
Sección longitudinal de la plaza, por acceso principal a la cota de acceso de los edificios y por escuela de arte, pudiendo observar el pavimento de piedra natural de la plaza así como el interior de una de las aulas, iluminada por una gran ventana que conecta con el segundo piso y por un lucernario que conecta el interior con el exterior.



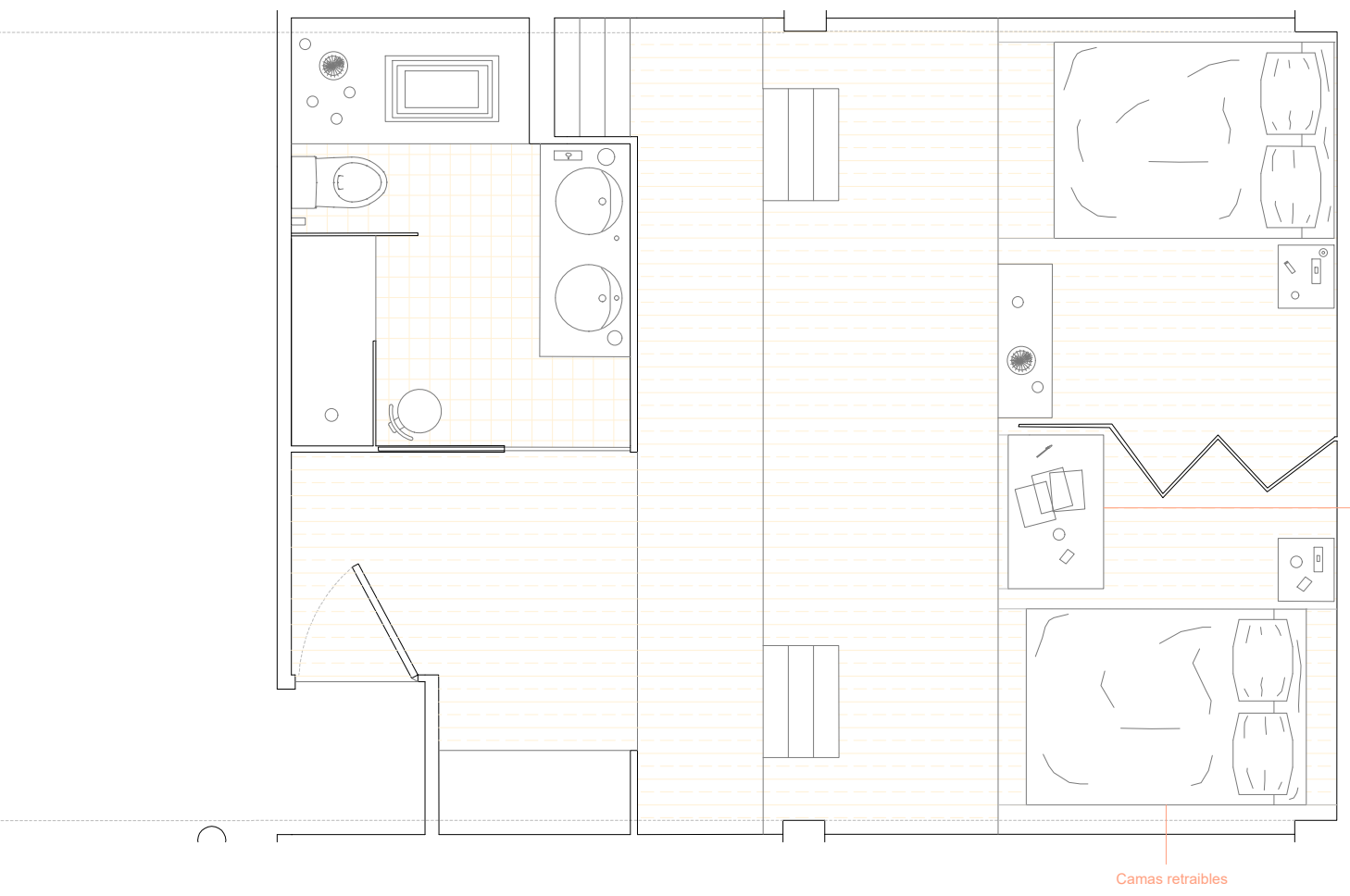
Interior volumétrico de la vivienda, siendo un espacio escalonado, tanto en cubierta como en suelo, manteniendo la misma estrategia que toda la plaza en su conjunto, siendo un recorrido ascendente pasando por varios umbrales, baño, escalones y vidrio, consiguiendo una estancia compartida pero íntimo.



Sección vivienda tipo
E: 1/50

Planta primera vivienda

Planta baja vivienda
E: 1/50



La vivienda es un espacio compartido por dos personas de dos alturas donde la zona del baño esta a una cota distinta de la zona de dormir, separadas por tres escalones, encontrando dos tramos de escaleras, un tramo para cada usuario. Las escaleras de subida al segundo piso se dispone en forma de "L" cerrando el espacio y generando un espacio en el segundo piso donde se encuentra la mesa de trabajo, mesa que parte de la barandilla de la escalera, entendiendo la mesa y la barandilla como un solo elemento.

Esta zona de trabajo da directamente a una puerta de vidrio que da a un balcón interior donde disfrutar del espacio común y del espacio público a la vez, recibiendo luz directa dada su orientación sur. El espacio de la cama se entiende como un espacio dinámico donde tanto los cajones como las camas pueden esconderse bajo e suelo pudiendo convertir el espacio para distintos usos. El baño cuenta con una ducha, vater y lavabos, así como una amplia zona de almacenaje generada por la escalera de subida al segundo piso, que genera una geometría diagonal. El interior del espacio se ilumina tanto por la propia pared de vidrio del segundo piso como por huecos vidriados opacos en las contrahuellas de los grandes escalones pavimentados del edificio.

C - C'
E: 1/100

Sección longitudinal de la biblioteca, pudiendo entender el espacio bajo las costillas estructurales, costillas que gracias a sus pilares dividen el espacio y mediante las losas alveolares que salvan las distancias entre costillas se generan los espacios transitables en cubierta, permitiendo abrir huecos de gran tamaño a modo de patios

