

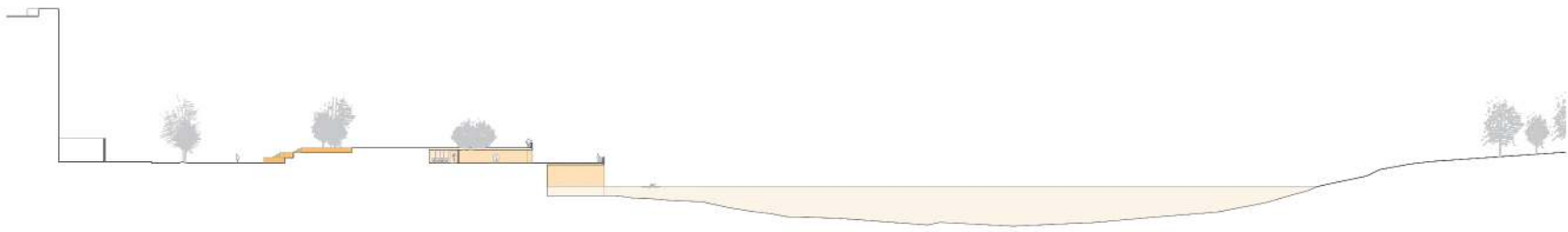
STEPPED PLAZA

Un espacio exterior pavimentado situado a la orilla norte del Río Ebro en Zaragoza, compuesto de una serie de superficies a distinta cota cosidos por un conjunto de escaleras irregulares que generan las conexiones interiores de la plaza.

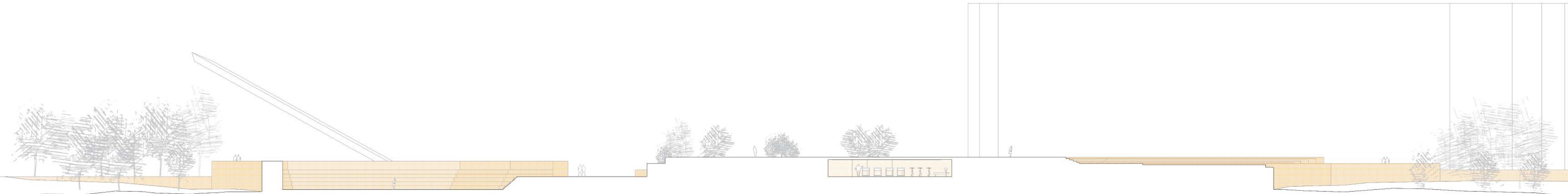
El programa se encuentra alojado en cavidades interiores de las distintas superficies, manteniendolo oculto, dando la sensacion de plaza tanto desde la cota de la calle como desde arriba, pero permitiendo su visualización tanto desde el rio como desde la otra orilla.

Cuenta con un gimnasio bien equipado, un almacen de canoas amplio, un anfiteatro con capacidad para albergar a mas de 100 personas y una cafeteria que proporciona una estancia agradable frente al rio para todos los visitantes que decidan adentrarse en el proyecto.

Los muros longitudinales de ladrillo proporcionan unidad al proyecto, generando una experiencia visual agradable desde la calle, asemejandose a un monticulo y generando intriga desde la otra orilla, ya que desde ahi el proyecto se percibe como un area social y viva, perfecto para todo tipo de actividades ludicas.

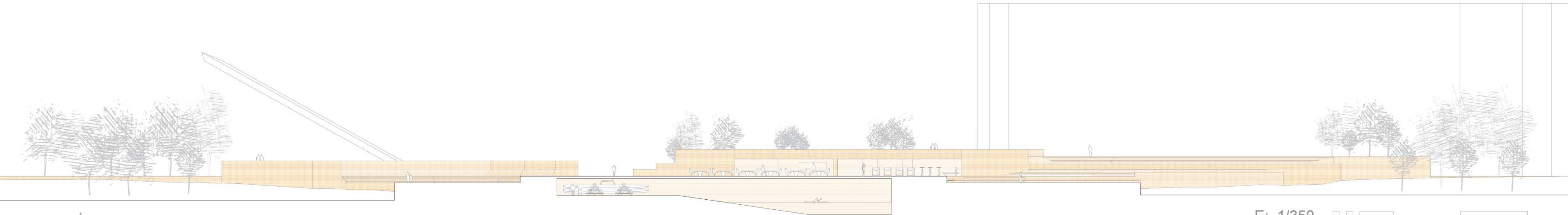


SECCIÓN TRASVERSAL C-C'



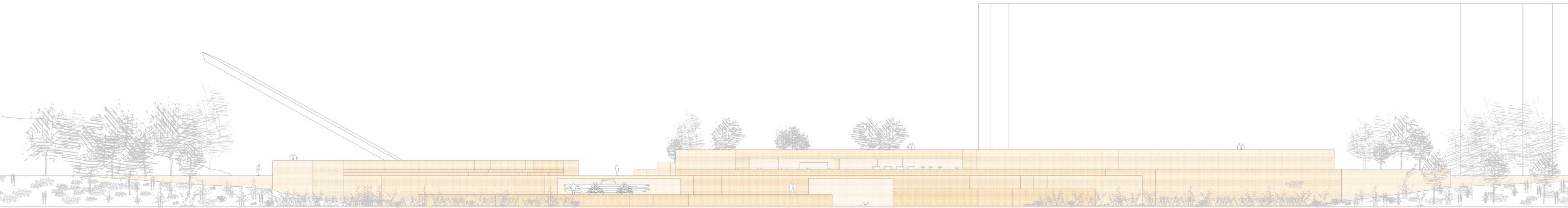
SECCIÓN LONGITUDINAL A-A'

E: 1/350 0 1 2 3 5 10 20 30 m



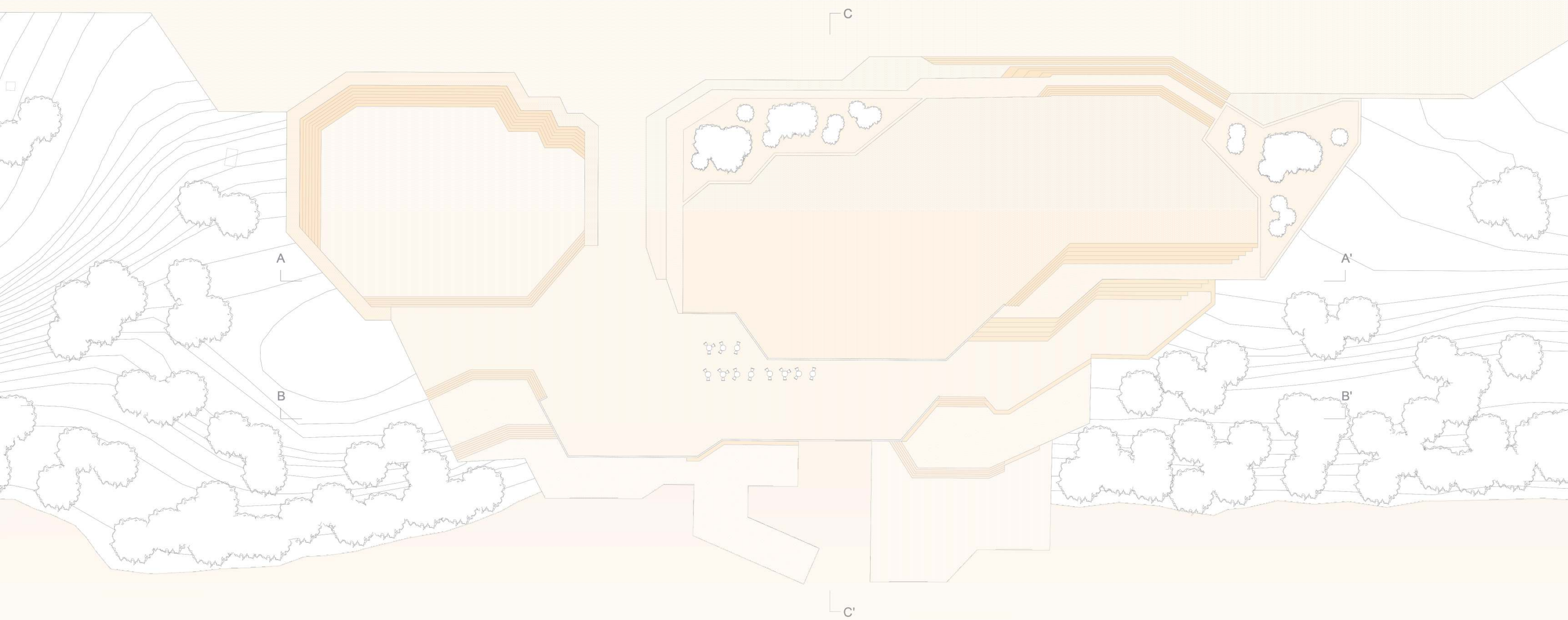
SECCIÓN LONGITUDINAL B-B'

E: 1/350 0 1 2 3 5 10 20 30 m



ALZADO

E: 1/350 0 1 2 3 5 10 20 30 m



PLANTA DE CUBIERTAS

E: 1/350 0 1 2 3 5 10 20 30 m